

DATA HR 1 20 WN 133/2018/TK

Zakład Gospodarowania Nieruchomościami w Dzielnicy Warszawa-Sródmieście 00-464 Warszawa ul. Szwoleżerów 5

PRZEDMIAR

NAZWA INWESTYCJI : Remont pustostanu
ADRES INWESTYCJI : Noakowskiego 12 m 30a

W ATH.

SPORZĄDZIŁ KALKULACJE : Hanna Replin ADK-2
DATA OPRACOWANIA : 17.04.2018

WYKONAWCA :

INWESTOR : STARSZY INSPEKTOR NADZORU INWESTORSKIEGO
ds. BUDOWLANYCH ADK-2

Hanna Replin
upr. Nr Wa-916/94

Data opracowania
17.04.2018

Data zatwierdzenia

Lp.	Podsta- wa	Nr spec. techn.	Opis i wyliczenia	j.m.	Poszcz.	Razem
1			Roboty rozbiórkowe			
1	KNR 4-01		Zerwanie posadzki z tworzyw sztucznych	m ²		
d.1	0818-05		<kuchnia>3,36*2,10	m ²	7,06	
			<przedpokój>1,26*3,00	m ²	3,78	
			<pom. pomocnicze>1,90*3,15+1,03*1,26			
					RAZEM	10,84
2	KNR-W 4-		Rozebranie posadzek z płytek na zaprawie i kleju bez odzysku płytek	m ²		
d.1	01 0812-05		wsp. 0,40 do R			
	uwaga p. tab.		<przedpokój>1,26*3,00	m ²	3,78	
					RAZEM	3,78
3	KNR 4-01		Rozebranie posadzek z deszczulek z oderwaniem listew lub cokół	m ²		
d.1	0816-06		wsp. 0,50 do R			
			<pokój>5,00*4,72	m ²	23,60	
					RAZEM	23,60
4	KNR 4-01		Rozebranie podłóg białych na wpust	m ²		
d.1	0428-03		<łazienka>2,00*3,00	m ²	6,00	
					RAZEM	6,00
5	KNR 4-01		Rozebranie elementów stropów drewnianych - zasypek	m ²		
d.1	0429-02		6,00	m ²	6,00	
					RAZEM	6,00
6	KNR 4-01		Wykucie z muru krtek wentylacyjnych, drzwiczek	szt.		
d.1	0354-13		4	szt.	4,00	
					RAZEM	4,00
7	KNR 4-01		Wykucie ze ścian haków, kołków itp.	gniazd.		
d.1	0346-07		wsp. 0,50 do R			
	analogia		15	gniazd.	15,00	
					RAZEM	15,00
8	KNR 4-01		Rozebranie wykładziny ściennej z płytek wsp.do R=0,40	m ²		
d.1	0819-15		<kuchnia>3,00*0,75	m ²	2,25	
			<łazienka>1,70*2,50+0,50*0,70	m ²	4,60	
					RAZEM	6,85
9	KNR 4-01		Rozebranie obicia ścian drewnianych z płyt G-K	m ²		
d.1	0426-02		<kuchnia>(3,01+0,70)*2,50	m ²	9,28	
	analogia		<pom. pomoc.>1,83*0,83	m ²	1,52	
					RAZEM	10,80
10	kalk. własna		Demontaz karniszy, półek, listew ściennych, suszarki	szt		
d.1			6	szt	6,00	
					RAZEM	6,00
2			Tynki			
11	KNR 4-01		Odbicie tynków wewnętrznych z zaprawy cementowo-wapiennej na ścianach, filarach, pilastrach o powierzchni odbicia ponad 5 m2	m ²		
d.2	0701-05		<ściana w przedpokoju>2,20*3,00	m ²	6,60	
					RAZEM	6,60
12	KNR 4-01		Wykonanie tynków uzupełniających zwykłych kat. III na murach na podłożu z cegieł lub betonowym po obsadzonych puszkach, wyłącznikach itp. oraz hakach, wspornikach itp.wsp. do R=0,40	szt.		
d.2	0707-03		10	szt.	10,00	
	analogia				RAZEM	10,00
13	KNR 4-01		Wykonanie tynku zwykłego kat. III z zaprawy cementowo-wapiennej w miejscach po zamurowanych przebiaciach o powierzchni 1 miejsca do 0.10 m2 na ścianach wsp. do R=0,40	szt.		
d.2	0706-01		4	szt.	4,00	
					RAZEM	4,00
14	KNR 4-01		Tynki wewnętrzne zwykłe kat. III wykonywane ręcznie na podłożu z cegły, pustaków ceramicznych, gazo- i pianobetonów na ścianach	m ²		
d.2	0716-01		6,60	m ²	6,60	
					RAZEM	6,60

Lp.	Podsta- wa	Nr spec. techn.	Opis i wyliczenia	j.m.	Poszcz.	Razem
15	KNR 4-01 d.2 0705-07 analogia		Wykonanie pasów tynku zwykłego kat. III o szerokości do 10 cm na murach z cegieł lub ścianach z betonu pokrywającego bruzdy z przewodami elektrycznymi wsp. do R=0,50	m		
			89	m	89,00	
					RAZEM	89,00
16	KNR 4-01 d.2 1204-08		Przygotowanie powierzchni pod malowanie farbami emulsyjnymi starych tynków z poszpachlowaniem nierówności	m ²		
			poz.8+poz.9+poz.11	m ²	24,25	
					RAZEM	24,25
17	KNR 4-01 d.2 0323-01		Zamurowanie przebieg w ścianach z cegieł o grubości 1/4 ceg.	szt.		
			4	szt.	4,00	
					RAZEM	4,00
18	KNR 4-01 d.2 0322-02		Obsadzenie krutek wentylacyjnych w ścianach z cegieł	szt.		
			5	szt.	5,00	
					RAZEM	5,00
19	KNR 2-02 d.2 1215-01		Drzwiczki i kratki, osadzone w ścianach o powierzchni elementu do 0,1 m ²	szt.		
			2	szt.	2,00	
					RAZEM	2,00
20	KNR AT- d.2 31 0702-01		Ochrona narożników wypukłych przy użyciu profilu narożnikowego	m		
			3,49*8	m	27,92	
					RAZEM	27,92
21	KNR 2-02 d.2 2004-01		Obudowa rur płytami gipsowo-kartonowymi na rusztach metalowych pojedynczych jednowarstwowo 55-01- obudowa rur c.o	m ²		
			(4,37+1,83+1,92)*0,30+ 3,49*0,80+1,50*0,30	m ²	5,68	
					RAZEM	5,68
3			Stolarka			
22	KNR 4-01 d.3 0919-20		Wymiana klamek z sztyldami	szt.		
			4	szt.	4,00	
					RAZEM	4,00
23	KNR 4-01 d.3 0909-02		Dopasowanie skrzydeł okiennych ościeżnicowych, półskrzynkowych i skrzynkowych o powierzchni ponad 0.5 do 2.5 m ²	szt.		
			4	szt.	4,00	
					RAZEM	4,00
24	KNR 4-01 d.3 0912-02		Wstawienie listew prostych lub zaokrąglonych o długości do 0.5 m w krawędziach elementów stolarki	szt.		
			4	szt.	4,00	
					RAZEM	4,00
25	KNR 4-01 d.3 1211-02		Opalenie farby olejnej ze stolarki okiennej o powierzchni ponad 1.0 m ²	m ²		
			[(0,70*2,58)*2+3,37*0,68+1,16*2,55]*2	m ²	17,72	
			<szafki w pokoju>(0,70*0,80)*4	m ²	2,24	
					RAZEM	19,96
26	KNR 4-01 d.3 1211-06		Opalenie farby olejnej z podokienników i innych drobnych elementów o powierzchni do 0.75 m ²	szt.		
			3	szt.	3,00	
					RAZEM	3,00
27	TZKNBK d.3 XII 0207- 37 analogia		Uzupełnienie jednostronnego wyciszenia gąbką i skajem skrzydła drzwiowego o powierzchni ponad 1.0 m ²	m ²		
			0,80*2,00	m ²	1,60	
					RAZEM	1,60
28	KNR-W 2- d.3 02 1036-06		Montaż opasek drzwiowych szer 10 cm	m		
			4,80*3	m	14,40	
					RAZEM	14,40
4			Podłogi			
29	KNR 2-02 d.4 0609-03		Izolacje cieplne i przeciwdźwiękowe z płyt styropianowych poziome na wierzchu konstrukcji na sucho - jedna warstwa	m ²		
			<łazienka>6,00	m ²	6,00	
					RAZEM	6,00
30	KNR 2-02 d.4 1102-01 1102-03		Warstwy wyrównawcze pod posadzki z zaprawy cementowej grubości 20 mm zatarte na ostro	m ²		
			6,00	m ²	6,00	
					RAZEM	6,00
31	KNR 2-02 d.4 1106-07		Posadzki cementowe wraz z cokolikami - dopłata za zbrojenie siatką stalową	m ²		

Lp.	Podsta- wa	Nr spec. techn.	Opis i wyliczenia	j.m.	Poszcz.	Razem
			6,00	m ²	6,00	
					RAZEM	6,00
32	KNR 2-02 d.4 0607-01 analogia		izolacje przeciwwilgociowe i przeciwwodne z folii polietylenowej szerokiej poziome podposadzkowe - tylko folia wsp. 0,30 do R	m ²		
			<łazienka>1,73*1,74	m ²	3,01	
			<kuchnia>1,23*3,3	m ²	4,06	
					RAZEM	7,07
33	KNR 4-01 d.4 0211-01		Skucie nierówności betonu przy głębokości skucia do 1 cm na podłogach - różnica poziomu posadzki kuchni i przedpokoju	m ²		
			Krotność = 2			
			3,36*1,50	m ²	5,04	
					RAZEM	5,04
34	KNR BC- d.4 02 0509-03 analogia		Dodatek za czyszczenie posadzki - po rozbiórce podłóg	m ²		
			<pokój>23,60	m ²	23,60	
			<przedpokój>3,78	m ²	3,78	
					RAZEM	27,38
35	KNR 0-21 d.4 4007-03 analogia		Przybicie do podłóg płyt OSB gr. 18mm lub gr. 22mm - zastosować odpowiednią grubość w celu wyrównania poziomu posadzki w pokoju, przedpokoju i pom. pomocniczego	m ²		
			<przedpokój>1,26*3,00	m ²	3,78	
			<pokój>5,00*4,72	m ²	23,60	
					RAZEM	27,38
36	KNR 2-02 d.4 1118-08 z. sz. 5.7.a		Posadzki płytkowe z kamieni sztucznych; płytki 30x30 cm układane na klej metodą zwykłą Pow. do 10,0 m2. Spoina wodoszczelna, nasiakliwość po wypaleniu nie mniej niż 0,5%, odporność na ścieranie wgłębne max 175mm3. Kolor i wzór ustalić z Inspektorem poz.32	m ²		
				m ²	7,07	
					RAZEM	7,07
37	KNR 2-02 d.4 1120-05 z. sz. 5.7.a		Cokoliki płytkowe z kamieni sztucznych z płytek 30x30 cm - cokolik 15 cm układane na klej z przecinaniem płytek metodą zwykłą Pow. do 10,0 m2.	m		
			<kuchnia>3,36*2+2,10*2	m	10,92	
			<łazienka>2,00*2+3,00*2	m	10,00	
					RAZEM	20,92
38	NNRNKB d.4 202 2809- 05		(z.VI) Cokoliki z płytek kamionkowych GRES na zaprawie klejowej, listwa wykańczająca	m		
			20,92	m	20,92	
					RAZEM	20,92
39	NNRNKB d.4 202 1136- 01		(z.VIII) Posadzki z paneli podłogowych AC3	m ²		
			<pokój>23,60	m ²	23,60	
			<przedpokój>3,78	m ²	3,78	
			<pom. pomocnicze>7,28	m ²	7,28	
					RAZEM	34,66
40	KNR 4-01 d.4 0411-08 analogia		Wymiana elementów podłóg - listwy metalowe	szt.		
			4	szt.	4,00	
					RAZEM	4,00
41	KNR 4-01 d.4 0322-03		Obsadzenie kątowników stalowych rozdzielających różne podłoża posadzek we wrębach ościeżnic	szt.		
			2	szt.	2,00	
					RAZEM	2,00
5			Prace malarskie			
42	KNR 4-01 d.5 1202-09		Zeskrobanie i zmycie starej farby w pomieszczeniach o powierzchni podłogi ponad 5 m2	m ²		
			<sufity>			
			<pokój a>5,00*4,72	m ²	23,60	
			<pom. pomoc.>1,90*3,15+1,03*1,26	m ²	7,28	
			<kuchnia>3,36*2,10	m ²	7,06	
			<łazienka>2,00*3,00	m ²	6,00	
			A (suma częściowa)			
			<ściany>	m ²	43,94	
			<pokój a >(5,00+4,42)*2*3,49	m ²	65,75	
			<pom. pomoc>(1,90+3,15)*2*3,49+(1,03+1,26)*2*3,49	m ²	51,23	
			<korytarz>(2,00+3,00)*2*3,49			
			<kuchnia>(3,36+2,10)*2*3,49	m ²	38,11	
			B (suma częściowa)			

Lp.	Podsta- wa	Nr spec. techn.	Opis i wyliczenia	j.m.	Poszcz.	Razem
				m ²	155,09	
					RAZEM	199,03
43	KNR 4-01 d.5 1202-08		Zeskrobanie i zmycie starej farby w pomieszczeniach o powierzchni podłogi do 5 m ² <sufity> <przedpokój> 1,26*3,00 A (suma częściowa)	m ²		
				m ²	3,78	
				m ²	3,78	
			<ściany> <przedpokój> (1,26+3,00)*2*3,49 B (suma częściowa)	m ²	29,73	
				m ²	29,73	
					RAZEM	33,51
44	TZKNBK d.5 IX 5417-01 uwaga p. tablicą		Oczyszczenie rozet sufitowych okrągłych o rysunku prostym i śred- nicy do 40 cm z brudu przy użyciu szczotek - ilość do 5 szt.	szt.		
			5	szt.	5,00	
					RAZEM	5,00
45	TZKNBK d.5 IX 5417-03 uwaga p. tablicą		Oczyszczenie rozet sufitowych okrągłych o rysunku prostym i śred- nicy do 40 cm - zdjęcie farby emulsyjnej - ilość do 5 szt.	szt.		
			5	szt.	5,00	
					RAZEM	5,00
46	TZKNBK d.5 IX 5402-01 uwaga p. tablicą		Oczyszczenie listew dekoracyjnych o rysunku prostym do 4 cm z brudu przy użyciu szczotek - ilość do 10 m	m		
			4,00*4	m	16,00	
					RAZEM	16,00
47	TZKNBK d.5 IX 5402-03 uwaga p. tablicą		Oczyszczenie listew dekoracyjnych o rysunku prostym do 4 cm - zdjęcie farby emulsyjnej - ilość do 10 m	m		
			4,00*4	m	16,00	
					RAZEM	16,00
48	NNRNKB d.5 202 1134- 01		(z.VII) Gruntowanie podłóży preparatami "CERESIT CT 17" i "AT- LAS UNI GRUNT" - powierzchnie poziome	m ²		
			43,94+3,78	m ²	47,72	
					RAZEM	47,72
49	NNRNKB d.5 202 1134- 02		(z.VII) Gruntowanie podłóży preparatami "CERESIT CT 17" i "AT- LAS UNI GRUNT" - powierzchnie pionowe	m ²		
			155,09+29,73	m ²	184,82	
					RAZEM	184,82
50	KNR 2-02 d.5 2009-02 z. sz. 5.2. 9930		Tynki (gładzie) jednowarstwowe wewnętrzne gr. 3 mm z gipsu szpachlowego wykonywane ręcznie na ścianach na podłożu z tynku Robota w pomieszczeniu mniejszym niż 5 m ² .	m ²		
			29,73	m ²	29,73	
					RAZEM	29,73
51	KNR 2-02 d.5 2009-02		Tynki (gładzie) jednowarstwowe wewnętrzne gr. 3 mm z gipsu szpachlowego wykonywane ręcznie na ścianach na podłożu z tynku	m ²		
			155,09	m ²	155,09	
					RAZEM	155,09
52	KNR 2-02 d.5 2009-04		Tynki (gładzie) jednowarstwowe wewnętrzne gr. 3 mm z gipsu szpachlowego wykonywane ręcznie na stropach na podłożu z tynku	m ²		
			43,94	m ²	43,94	
					RAZEM	43,94
53	KNR 2-02 d.5 2009-04 z. sz. 5.2. 9930		Tynki (gładzie) jednowarstwowe wewnętrzne gr. 3 mm z gipsu szpachlowego wykonywane ręcznie na stropach na podłożu z tynku Robota w pomieszczeniu mniejszym niż 5 m ² .	m ²		
			3,78	m ²	3,78	
					RAZEM	3,78
54	KNR 4-01 d.5 1204-01		Dwukrotne malowanie farbami emulsyjnymi starych tynków wew- nętrzných sufitów poz.52+poz.53	m ²		
				m ²	47,72	
					RAZEM	47,72
55	KNR 4-01 d.5 1204-02		Dwukrotne malowanie farbami emulsyjnymi starych tynków wew- nętrzných ścian poz.50+poz.51	m ²		
				m ²	184,82	

Lp.	Podsta- wa	Nr spec. techn.	Opis i wyliczenia	j.m.	Poszcz.	Razem
					RAZEM	184,82
56	KNR 4-01 d.5 1212-28		Dwukrotne malowanie farbą olejną rur wodociągowych i gazowych o średnicy do 50 mm 1,25+2,5*3+3,00*2	m		
				m	14,75	
					RAZEM	14,75
57	KNR 4-01 d.5 0708-01		Wykonanie tynków zwykłych wewnętrznych kat. III z zaprawy cementowo-wapiennej na ościeżach szerokości do 15 cm 0,8*5+2,0*10	m		
				m	24,00	
					RAZEM	24,00
58	KNR 4-01 d.5 1111-01		Rozszklenie otworów okiennych lub drzwiowych o ramach drewnianych (0,70*0,80)*2+(0,60*1,20)*2	m ²		
				m ²	2,56	
					RAZEM	2,56
59	KNR 4-01 d.5 1101-02 z. sz. 5.3. 9911-02 z. sz. 5.3. 9911-05		Szklenie ram drewnianych zdejmowanych pojedynczych na kit podwójny szkłem płaskim ciągnionym grubości 4 mm o powierzchni szyby do 0.5 m2 - ramy stare - powierzchnia ponad 1 do 5 m2 w jednym budynku	m ²		
			poz.58	m ²	2,56	
					RAZEM	2,56
60	KNR 4-01 d.5 1209-06 z. sz.4.5.4. 9914-13 z. sz.4.5.4. 9914-15 z. sz.4.5.4. 9914-17 z. sz.4.5.4. 9914-18		Dwukrotne malowanie farbą olejną uprzednio malowanej stolarki okiennej o powierzchni ponad 1.0 m2 - dwustronnie skrzydła ze szczelinami o pow. szyb do 0,2 m2 - naświetla bez szczelin malowane dwustronnie - dwustronnie ościeżnice łącznie z ćwierćwałkami - opaski jednostronne gładkie o szer. do 10 cm	m ²		
			poz.25	m ²	19,96	
					RAZEM	19,96

PRZEDMIAR SANITARNY ul. Noakowskiego 12 m 30A

Klasyfikacja robót wg. Wspólnego Słownika Zamówień

45330000-9 Hydraulika i roboty sanitarne
45333000-0 Roboty instalacyjne gazowe
45331000-6 Instalowanie urządzeń grzewczych, wentylacyjnych i klimatyzacyjnych

NAZWA INWESTYCJI : Remont pustostanu - roboty sanitarne
ADRES INWESTYCJI : ul. Noakowskiego 12 m 30A
INWESTOR : ZGN
ADRES INWESTORA : 00-464 Warszawa ul. Szwoleżerów 5
BRANŻA : sanitarna

SPORZĄDZIŁ KALKULACJE :
SPRAWDZIŁ PRZEDMIAR : Andrzej Sawicki ADK- 2 (sanitarna)
DATA OPRACOWANIA : 2018-02-15

Klauzula o uzgodnieniu kosztorysu

Umycie urządzeń sanitarnych: zlewozmywak nierdzewny, umywalka

WYKONAWCA :

Data opracowania
2018-02-15

INWESTOR
INSPEKTOR NADZORU INWESTORSKIEGO
ds. SANITARNYCH ADK 2

Andrzej Sawicki
upr. St-141/83

Data zatwierdzenia

Lp.	Podstawa	Opis i wyliczenia	j.m.	Poszcz.	Razem
PRZEDMIAR ROBÓT SANITARNYCH ul. Noakowskiego 12 m 30A					
1	KNR-W 4-02 0121-03	Demontaż rurociągu z PP, PE, PB o śr. 20 mm o połączeniach zgrzewanych	m		
		2	m	2.000	
				RAZEM	2.000
2	KNR-W 4-02 0235-04	Demontaż urządzeń sanitarnych bez korkowania podejść dopływowych i odpływowych - zlewozmywak blaszany nierdzewny do umycia pozostawiać w lokalu	kpl.		
		1	kpl.	1.000	
				RAZEM	1.000
3	KNR-W 4-02 0141-01	Demontaż baterii umywalkowej i zmywakowej R x 0,4	szt.		
		2	szt.	2.000	
				RAZEM	2.000
4	KNR-W 4-02 0235-06	Demontaż urządzeń sanitarnych bez korkowania podejść dopływowych i odpływowych - umywalka	kpl.		
		1	kpl.	1.000	
				RAZEM	1.000
5	KNR-W 4-02 0235-07	Demontaż urządzeń sanitarnych bez korkowania podejść dopływowych i odpływowych - wanna	kpl.		
		1	kpl.	1.000	
				RAZEM	1.000
6	KNR 4-01 0348-02	Rozebranie obudowy wanny	m ²		
		1	m ²	1.000	
				RAZEM	1.000
7	KNR-W 4-02 0141-03	Demontaż baterii wannowej R x 0,4	szt.		
		1	szt.	1.000	
				RAZEM	1.000
8	KNR-W 4-02 0310-01	Zakorkowanie podejścia gazowego korkami żeliwnymi o śr. 15-20 mm	szt.		
		1	szt.	1.000	
				RAZEM	1.000
9	KNR-W 4-02 0235-08	Demontaż urządzeń sanitarnych bez korkowania podejść dopływowych i odpływowych - ustęp z miską porcelanową R x 0,4	kpl.		
		1	kpl.	1.000	
				RAZEM	1.000
10	KNR-W 4-02 0232-08	Demontaż podejścia odpływowego z rur z PVC o śr. 110 mm	szt.		
		1	szt.	1.000	
				RAZEM	1.000
11	KNR-W 4-02 0232-06	Demontaż podejścia odpływowego z rur z PVC o śr. 50 mm	szt.		
		3	szt.	3.000	
				RAZEM	3.000
12	KNR-W 4-02 0229-07	Demontaż rurociągu z PVC o śr. do 50 mm na ścianach budynku	m		
		2	m	2.000	
				RAZEM	2.000
13	KNR-W 4-02 0142-01	Demontaż zaworu przelotowego śr. 15-20 mm	szt.		
		3	szt.	3.000	
				RAZEM	3.000
14	kalkulacja własna	Spuszczenie i napuszczenie wody	r-g		
		0,5	r-g	0,500	
				RAZEM	0,500
15	KNR-W 2-15 0111-01	Rurociągi z tworzyw sztucznych (PP) o śr. zewnętrznej 20 mm o połączeniach zgrzewanych, na ścianach w budynkach mieszkalnych - do baterii prysznicowej i pralki prowadzić przy podłodze	m		
		4.5	m	4.500	
				RAZEM	4.500
16	KNR-W 2-15 0111-01	Rurociągi z tworzyw sztucznych (PP) o śr. zewnętrznej 20 mm o połączeniach zgrzewanych, na ścianach w budynkach mieszkalnych - STABI J.W.	m		
		4.5	m	4.500	
				RAZEM	4.500
17	KNR-W 2-15 0116-08	Dodatki za podejścia dopływowe w rurociągach z tworzyw sztucznych do zaworów czepalnych, baterii, płuczek o połączeniu elastycznym metalowym o śr. zewnętrznej 20 mm	szt.		
		6	szt.	6.000	
				RAZEM	6.000

Lp.	Podstawa	Opis i wyliczenia	j.m.	Poszcz.	Razem
18	KNR-W 2-15 0123-01	Dodatki za wykonanie obustronnych podejść do wodomierzy skrzydełkowych o śr. nominalnej 15 mm w rurociągach z tworzyw sztucznych - pod zlewozmywakiem przesunąć w lewo o 30cm	kpl.		
		2	kpl.	2.000	
				RAZEM	2.000
19	KNR-W 2-15 0140-06	Wodomierze skrzydełkowe mieszkaniowe o śr. nominalnej 15 mm Tylko R	kpl.		
		2	kpl.	2.000	
				RAZEM	2.000
20	KNR-W 2-15 0218-03	Syfony podwójne z tworzywa sztucznego o śr. 50 mm	szt.		
		1	szt.	1.000	
				RAZEM	1.000
21	KNR-W 2-15 0135-01	Zawory kulowe kątowe o śr. nominalnej 15 mm - płuczka , pralka	szt.		
		2	szt.	2.000	
				RAZEM	2.000
22	KNR-W 2-15 0137-02	Baterie zmywakowe stojące o śr. nominalnej 15 mm produkcji UE	szt.		
		1	szt.	1.000	
				RAZEM	1.000
23	KNR-W 2-15 0137-02	Baterie umywalkowe stojące o śr. nominalnej 15 mm produkcyj UE	szt.		
		1	szt.	1.000	
				RAZEM	1.000
24	KNR-W 2-15 0135-01	Zawory pod baterie stojącą o śr. nominalnej 15 mm	szt.		
		4	szt.	4.000	
				RAZEM	4.000
25	KNR-W 2-15 0137-09	Baterie natryskowe z natryskiem przesuwym o śr. nominalnej 15 mm - Produkcji UE	szt.		
		1	szt.	1.000	
				RAZEM	1.000
26	KNR-W 2-15 0127-01	Próba szczelności instalacji wodociągowych z rur z tworzyw sztucznych w budynkach mieszkalnych (rurociąg o śr. do 63 mm)	m		
		9	m	9.000	
				RAZEM	9.000
27	KNR-W 2-15 0233-02	Ustępy z płuczką ustępową typu KOMPAKT z deską w cenie nie wyższej niż 250zł	kpl.		
		1	kpl.	1.000	
				RAZEM	1.000
28	KNR-W 2-15 0207-01	Rurociągi z PVC kanalizacyjne o śr. 50 mm na ścianach w budynkach mieszkalnych o połączeniach wciskowych	m		
		3,5	m	3.500	
				RAZEM	3.500
29	KNR-W 4-02 0211-04	Wstawienie trójnika z PVC o śr. 50 mm z uszczelnieniem uszczelkami gumowymi	szt.		
		1	szt.	1.000	
				RAZEM	1.000
30	KNR-W 2-15 0211-01	Dodatki za wykonanie podejść odpływowych z PVC o śr. 50 mm o połączeniach wciskowych	podej.		
		3	podej.	3.000	
				RAZEM	3.000
31	KNR-W 2-15 0211-03	Dodatki za wykonanie podejść odpływowych z PVC o śr. 110 mm o połączeniach wciskowych	podej.		
		1	podej.	1.000	
				RAZEM	1.000
32	KNR-W 4-01 0338-01	Wykucie bruzd poziomych 1/4x1/2 ceg. w ścianach z cegieł na zaprawie cementowo-wapiennej	m		
		2	m	2.000	
				RAZEM	2.000
33	KNR-W 4-01 0341-01	Wykucie bruzd pionowych 1/4 x 1/2 ceg. w ścianach z cegieł na zaprawie cementowo-wapiennej	m		
		2	m	2.000	
				RAZEM	2.000
34	KNR-W 4-01 0335-08	Przebiecie otworów w ścianach z cegieł o grubości 1/2 ceg. na zaprawie cementowo-wapiennej	szt.		
		1	szt.	1.000	
				RAZEM	1.000
35	KNR-W 4-02 0237-03	Przeczyszczenie podejścia odpływowego o śr. do 80 mm	szt.		
		1	szt.	1.000	
				RAZEM	1.000
36	wycena własna	Osilkonowanie rantów umywalki przy ścianie	m		

ul. Noakowskiego 12 m 30A sanitarne

Lp.	Podstawa	Opis i wyliczenia	j.m.	Poszcz.	Razem
	0.6		m	0.600	
				RAZEM	0.600

INSPEKTOR NADZORU INWESTORSKIEGO
ds. SANITARNYCH ADK 2

Andrzej Sawicki
upr. St-141/83

Lp.	Podstawa	Opis i wyliczenia	j.m.	Poszcz.	Razem
Noakowskiego 12 m. 30A					
1		Demontaże			
1	KNR-W 4- d.1 03 1129-03	Demontaż tablic licznikowych	szt.		
		2	szt.	2.000	
				RAZEM	2.000
2	KNR-W 4- d.1 03 1121-09	Demontaż gniazd bezpiecznikowych uniwersalnych 2 biegunowych ze ściany dla prądu do 25 A	szt.		
		11	szt.	11.000	
				RAZEM	11.000
3	KNR-W 4- d.1 03 1133-04	Demontaż opraw żarowych blaszanych otwartych zawieszanych	szt.		
		1	szt.	1.000	
				RAZEM	1.000
4	KNR-W 4- d.1 03 1124-01	Demontaż łączników instalacyjnych podtynkowych o natężeniu prądu do 10 A - 1 wylot (wyłącznik lub przełącznik 1 biegunowy)	szt.		
		5	szt.	5.000	
				RAZEM	5.000
5	KNR 4-03 d.1 1116-03	Demontaż przewodów wtynkowych z podłoża ceglanego lub betonowego	m		
		12	m	12.000	
				RAZEM	12.000
6	KNR-W 4- d.1 03 1148-01	Demontaż puszek wtynkowych końcowych	szt.		
		16	szt.	16.000	
				RAZEM	16.000
7	KNR-W 4- d.1 03 1148-02	Demontaż puszek wtynkowych trójkątnych lub krzyżowych	szt.		
		8	szt.	8.000	
				RAZEM	8.000
2		MONTAŻ ZASILANIA LOKALU			
8	KNR-W 5- d.2 08 0401-09	Przygotowanie podłoża do zabudowania aparatów - kucie mechaniczne pod kołki rozporowe plastikowe w podłożu z betonu - aparat o 1-2 otworach mocujących-tablicy TP	aparat		
		1	aparat	1.000	
				RAZEM	1.000
9	KNR-W 5- d.2 08 0403-01	Mocowanie na gotowym podłożu aparatów o masie do 2.5 kg z częściowym rozebraniem i złożeniem bez podłączenia (il. otworów mocujących do 2)tablicaS4 z - S303 D25A obudowa do plombowania	szt.		
		1	szt.	1.000	
				RAZEM	1.000
10	KNR-W 5- d.2 08 0803-03	Podłączenie przewodów pojedynczych pod zaciski lub bolce; przekrój żyły do 6 mm ²	szt.		
		10	szt.	10.000	
				RAZEM	10.000
11	KNR-W 4- d.2 03 1003-12	Mechaniczne przebijanie otworów w ścianach lub stropach z cegły o długości przebicia do 1 1/2 ceg. - śr.rury do 40 mm	otw.		
		2	otw.	2.000	
				RAZEM	2.000
12	KNR-W 5- d.2 08 0405-01	Montaż obudów tablic rozdzielczych o powierzchni do 0.15 m ² -t TM z wyposażeniem S301B10A szt.2 S301B16A szt.5 P302 szt.1 S303 1 szt.	szt		
		1	szt	1.000	
				RAZEM	1.000
3		MONTAŻ POŁĄCZEŃ WYRÓWNAWCZYCH			
13	KNR-W 4- d.3 03 1001-01	Mechaniczne wykucie bruzd dla przewodów wtynkowych w cegle	m		
		6	m	6.000	
				RAZEM	6.000
14	KNR-W 5- d.3 08 0209-02	Przewód wtynkowy - łączny przekrój żył do 7.5 mm ² (podłoże inne niż beton) układany w tynku DY 4mm	m		
		8	m	8.000	
				RAZEM	8.000
15	KNR-W 5- d.3 08 0401-17	Przygotowanie podłoża do zabudowania aparatów - kucie mechaniczne pod śruby kotwowe w podłożu z cegły - aparat o 1-2 otworach mocujących-zacisk śrubowy	aparat		
		1	aparat	1.000	
				RAZEM	1.000
4		MONTAŻ OŚWIETLENIA			
16	KNR-W 4- d.4 03 1003-12	Mechaniczne przebijanie otworów w ścianach lub stropach z cegły o długości przebicia do 1 1/2 ceg. - śr.rury do 40 mm	otw.		
		6	otw.	6.000	
				RAZEM	6.000
17	KNR 4-03 d.4 1001-01	Mechaniczne wykucie bruzd dla przewodów wtynkowych w cegle	m		

Lp.	Podstawa	Opis i wyliczenia	j.m.	Poszcz.	Razem
		28	m	28.000	
				RAZEM	28.000
18	KNR-W 5-d.4 08 0301-20	Przygotowanie podłoża pod mocowanie osprzętu na zaprawie cementowej lub gipsowej z wykonaniem ślepych otworów mechanicznie w cegle	szt.		
		16	szt.	16.000	
				RAZEM	16.000
19	KNR-W 5-d.4 08 0302-02	Montaż na gotowym podłożu puszek p.t. bakelitowych o średnicy do 80 mm; ilość wylotów 3, przekrój przewodu 2.5 mm2	szt.		
		5	szt.	5.000	
				RAZEM	5.000
20	KNR-W 5-d.4 08 0302-01	Montaż na gotowym podłożu puszek p.t.bakelitowych o średnicy do 60 mm	szt.		
		12	szt.	12.000	
				RAZEM	12.000
21	KNR-W 5-d.4 08 0210-01	Przewody kabelkowe o łącznym przekroju żył do 7.5 mm2 układane w gotowych bruzdach na podłożu innym niż beton YDyp 3x 1,5 mm2	m		
		56	m	56.000	
				RAZEM	56.000
22	KNR-W 5-d.4 08 0501-03	Przygotowanie podłoża pod oprawy oświetleniowe zawieszane na kołkach plastikowych lub kotwiących na podłożu betonowym (ilość mocowań 1) haczyk	kpl.		
		7	kpl.	7.000	
				RAZEM	7.000
23	KNR-W 5-d.4 08 0808-07	Montaż złączy 3-biegunowych na przewodach instalacyjnych	szt.		
		7	szt.	7.000	
				RAZEM	7.000
24	KNR-W 5-d.4 08 0307-02	Montaż na gotowym podłożu łączników instalacyjnych podtynkowych jednobiegunowych, przycisków w puszcze instalacyjnej	szt.		
		4	szt.	4.000	
				RAZEM	4.000
25	KNR-W 5-d.4 08 0307-02	Montaż na gotowym podłożu łączników instalacyjnych podtynkowych jednobiegunowych, przycisk dzwonekowy	szt.		
		1	szt.	1.000	
				RAZEM	1.000
26	KNR-W 5-d.4 08 0307-02	Montaż na gotowym podłożu łączników instalacyjnych podtynkowych świecznikowych przycisków w puszcze instalacyjnej	szt.		
		2	szt.	2.000	
				RAZEM	2.000
5		MONTAŻ GNIAZD			
27	KNR-W 4-d.5 03 1001-01	Mechaniczne wykucie bruzd dla przewodów wtynkowych w cegle	m		
		42	m	42.000	
				RAZEM	42.000
28	KNR-W 5-d.5 08 0301-23	Przygotowanie podłoża pod mocowanie osprzętu na zaprawie cementowej lub gipsowej z wykonaniem ślepych otworów ręcznie w cegle	szt.		
		11	szt.	11.000	
				RAZEM	11.000
29	KNR-W 5-d.5 08 0302-02	Montaż na gotowym podłożu puszek p.t. bakelitowych o średnicy do 80 mm; ilość wylotów 3, przekrój przewodu 2.5 mm2	szt.		
		8	szt.	8.000	
				RAZEM	8.000
30	KNR-W 5-d.5 08 0302-01	Montaż na gotowym podłożu puszek p.t.bakelitowych o średnicy do 60 mm	szt.		
		12	szt.	12.000	
				RAZEM	12.000
31	KNR-W 5-d.5 08 0302-01	Montaż na gotowym podłożu puszek p.t.bakelitowych 140X140 mm	szt.		
		1	szt.	1.000	
				RAZEM	1.000
32	KNR-W 5-d.5 08 0210-01	Przewody kabelkowe o łącznym przekroju żył do 7.5 mm2 układane w gotowych bruzdach na podłożu innym niż beton YDyp 3x2,5 mm2	m		
		84	m	84.000	
				RAZEM	84.000
33	KNR-W 5-d.5 08 0210-01	Przewody kabelkowe o łącznym przekroju żył do 7.5 mm2 układane w gotowych bruzdach na podłożu innym niż beton YDyp 5x2,5 mm2	m		
		7	m	7.000	
				RAZEM	7.000
34	KNR-W 5-d.5 08 0309-01	Montaż do gotowego podłoża gniazd wtynkowych podtynkowych 2-biegunowych z uziemieniem 10A/2.5 mm2 końcowych- podwójnych	szt.		
		6	szt.	6.000	
				RAZEM	6.000
35	KNR 5-08 d.5 0309-03	Montaż do gotowego podłoża gniazd wtynkowych podtynkowych 2-biegunowych z uziemieniem w puszkach z podłączeniem bryzgoszczelnymi	szt.		

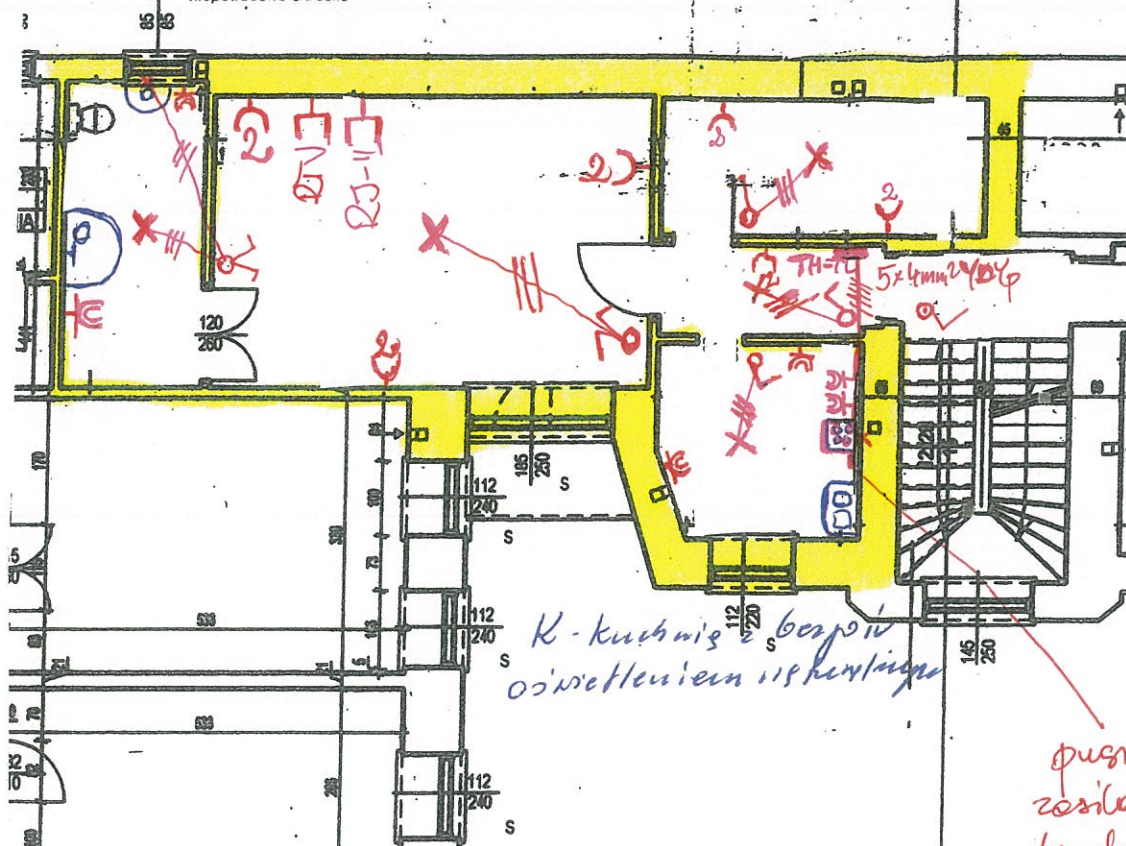
Lp.	Podstawa	Opis i wyliczenia	j.m.	Poszcz.	Razem
		6	szt.	6.000	
				RAZEM	6.000
6		Teletechnika			
36	KNR 5-06 d.6 0501-01	Demontaż, ponowny montaż przy drzwiach, sprawdzenie działania domofonu -ustawienie kodu 1	zesp.		
			zesp.	1.000	
				RAZEM	1.000
37	KNR 5-08 d.6 0302-01	Montaż na gotowym podłożu puszek bakelitowych o śr. do 60mm 2	szt.		
			szt.	2.000	
				RAZEM	2.000
38	KNR 4-03 d.6 1001-10	Mechaniczne wykucie bruzd dla rur: RIP16,RIS16,RL22 o śr. do 47 mm na styku elementów betonowych 8	m		
			m	8.000	
				RAZEM	8.000
39	KNR 5-08 d.6 0109-06	Rury winidurkowe karbowane (giętkie) układane p.t. w gotowych bruzdach bez zaprawiania bruzd (śr. do 23mm podłoże inne niż beton) 8	m		
			m	8.000	
				RAZEM	8.000
40	KNR 5-08 d.6 0207-01	Przewody kabelkowe w powłoce polwinitowej (łączny przekrój żył Cu-6/Al-12 mm2) wciągane do rur-kabel telekom.YnTKSYekw 3x 2x0,8 12	m		
			m	12.000	
				RAZEM	12.000
41	KNR 5-08 d.6 0207-01	Przewody kabelkowe telekomunikacyjne YTDY 2x0,5mm2wciągane do rur 8	m		
			m	8.000	
				RAZEM	8.000
42	KNR 5-08 d.6 0211-01	Przewody kabelkowe p.t. w powłoce polwinitowej (łączny przekrój żył do 6-Cu/12-Al mm2)-przewód antenowy- 12	m		
			m	12.000	
				RAZEM	12.000
43	KNR 5-08 d.6 0309-02 analogia	Montaż do gotowego podłoża gniazd wtyczkowych podtynkowych 2-biegowych w puszkach z podłączeniem-gniazdo telefoniczne RJ 12 pojedyncze 1	szt.		
			szt.	1.000	
				RAZEM	1.000
44	KNR 5-08 d.6 0309-02	Montaż do gotowego podłoża gniazda TV z podłączeniem 1	szt.		
			szt.	1.000	
				RAZEM	1.000
7		POMIARY			
45	KNR-W 4- d.7 03 1209-01	Sprawdzenie samoczynnego wyłączenia zasilania - pierwsza próba działania wyłącznika różnicowoprądowego 1	prób.		
			prób.	1.000	
				RAZEM	1.000
46	KNR-W 4- d.7 03 1208-01	Pierwszy pomiar rezystancji izolacji instalacji elektrycznych w obwodzie 1-fazowym 1	pomiar		
			pomiar	1.000	
				RAZEM	1.000
47	KNR-W 4- d.7 03 1208-02	Następny pomiar rezystancji izolacji instalacji elektrycznych w obwodzie 1-fazowym 5	pomiar		
			pomiar	5.000	
				RAZEM	5.000
48	KNR-W 5- d.7 08 0902-01	Sprawdzenie samoczynnego wyłączenia zasilania - pomiar impedancji pętli zwarciowej - pierwszy 1	pomiar		
			pomiar	1.000	
				RAZEM	1.000
49	KNR-W 5- d.7 08 0902-02	Sprawdzenie samoczynnego wyłączenia zasilania - pomiar impedancji pętli zwarciowej - każdy następny 11	pomiar		
			pomiar	11.000	
				RAZEM	11.000
50	d.7 kalk. własna	Druk RWE Stoen Operator / gotowość instalacji do załączenia/ 1	kpl.		
			kpl.	1.000	
				RAZEM	1.000
51	d.7 kalk. własna	zakup i dostawa kuchenki elektrycznej czteropalnikowej z płytą ceramiczną, z piekarnikiem 1	kpl.		
			kpl.	1.000	
				RAZEM	1.000

INSPEKTOR NADZORU INWESTORSKIEGO
ds. ELEKTRYCZNYCH
w Zespole Kosztorysowym
Jan Szczęcha
upr. bud. MAZ16227/OWOE/06

NOAKOWSKIEGO 12/30A

Adres lokalu 5 Noakowskiego 12 m 30A
dz. ew 42 obrob 5-05-05 KW NA4M/20114227/4
Powierzchnia lokalu 47,78 m²
Usytuowanie lokalu 1. piętro (II kondygn. n.p.h.)
Lokal spełnia wymogi / nie spełnia wymogów * lokalu samodzielnego
zawarte w Ustawie o własności lokali z dnia 24 czerwca 1994 r.
/Dz. U. Nr 85, poz. 388 z późn. zm./
Rzut lokalu potwierdzony wizją w terenie. ADMINISTRATOR ADK 2
Data sporządzenia 23.11.2017
Podpis administratora / inspektora ds. lokali użytkowych *W. Kaza*

Podpis osoby posiadającej uprawnienia budowlane
* niepotrzebne skreślić



K - kuchnia bez po
oświetleniu i wentylacji

puszka 140x14
zasilanie
kuchni el.
z piekarnikiem