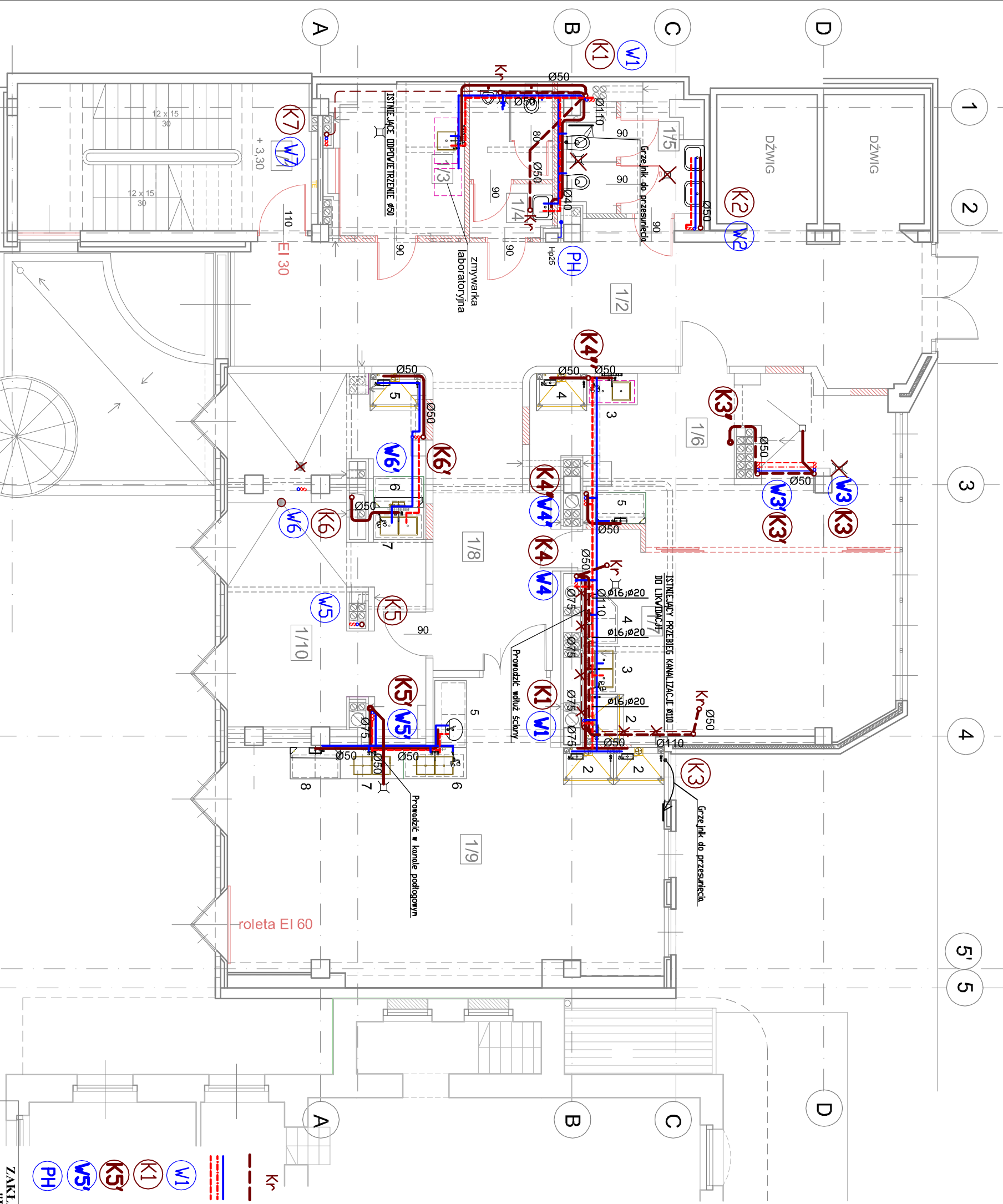


Nr pom	Nazwa pomieszczenia	Posadzka	Pow.
1/1	KL.SCHODOWA	istn. pł.gresowe	22,30 m²
1/2	HALL	pł.gresowe	51,09 m²
1/3	POKÓJ PRZYGOTOWAWCZY	pł.gresowe	10,64 m²
1/4	WC MĘSKI	pł.gresowe	6,76 m²
1/5	WC KOBIECI	pł.gresowe	8,10 m²
1/6	SALA ĆWICZEŃ 2 - 12 osób	pł.gresowe	29,50 m²
1/7	SALA ĆWICZEŃ 1 - 12 osób	pł.gresowe	33,10 m²
1/8	KORYTARZ	pł.gresowe	18,51 m²
1/9	SALA ĆWICZEŃ 3 i 3a - 24 osoby	pł.gresowe	62,64 m²
1/10	SALA ĆWICZEŃ 4 - 12 osób	pł.gresowe	35,89 m²



UWAGI

- ŚREDNICE PODEJŚĆ DO PRZYBORÓW Z RUR PVC:
- 1/ UMYWALKI - 40 mm
 - 2/ ZLEWODZIMYWALKI, ZLEWY - 50 mm
 - 3/ USTĘPY - 110 mm
 - 4/ PISUARY - 50 mm
 - 5/ KRATKI ŚCIEKOWE - 50 mm
- NIEOPISANE PROJEKTOWANE PRZEWODY WODY O ŚREDNICY $\phi 16\text{mm}$

OZNACZENIA

- Kr** PODEJŚCIE DO KRATKI ŚCIEKOWEJ PIĘTRO WYŻEJ
- PROJEKTOWANY PRZEWÓD KANALIZACJI SANITARNEJ POD STROPEM
- PROJEKTOWANE PRZEWODY WODY ZIMNEJ I CIEPŁEJ
- W1** ISTNIEJĄCY PŁIDN WODY ZIMNEJ, CIEPŁEJ I CYRKULACJI
- K1** ISTNIEJĄCY PŁIDN KANALIZACJI SANITARNEJ Z RURĄ WYWIEWNĄ I WYCZYSTKĄ
- K5'** PROJEKTOWANY PŁIDN KANALIZACJI SANITARNEJ Z RURĄ WYWIEWNĄ I WYCZYSTKĄ
- W5'** PROJEKTOWANY PŁIDN WODY ZIMNEJ, CIEPŁEJ I CYRKULACJI
- PH** PROJEKTOWANY PŁIDN HYDRANTOWY W MIEJSCE STAREGO PŁIDNU

ZAKŁAD STUDYJNO-PROJEKTOWY

"POLITECHNIK" Sp z o.o.

50-147 Wrocław ul. Nożownicza 42

Nazwa i Imię	Uprawnienia	Data	Podpis	Nr projektu
mgr inż. R. Dąbrowski	162/75/W/M	04.17		UMW/AZ/PN-75/16

Sprawdził:	mgr inż. J. Hironowski	181/82/WB/PP	04.17	
Podziękował:	mgr inż. L. Pasternak	50-367/Wroc		

Obiekt:	Katedra i Zakład Chemii i Immunologii	
Wrocław, ul. M. Skłodowskiej-Curie 50		

Rzut I piętra		
---------------	--	--

Rzut I piętra		
---------------	--	--