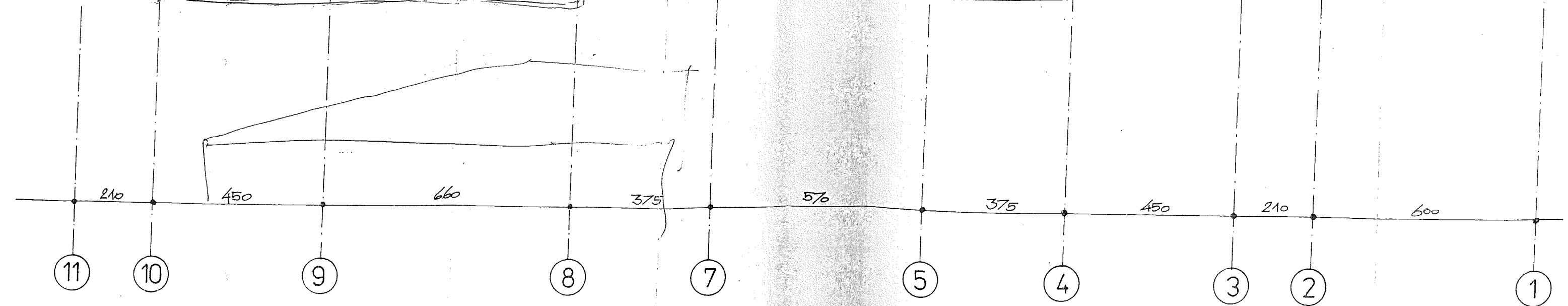


- demontaż okiennic & desek na elewacji & usunięcie węgry
- położenie styropianu, siatki i wyprawy tynktorskiej.



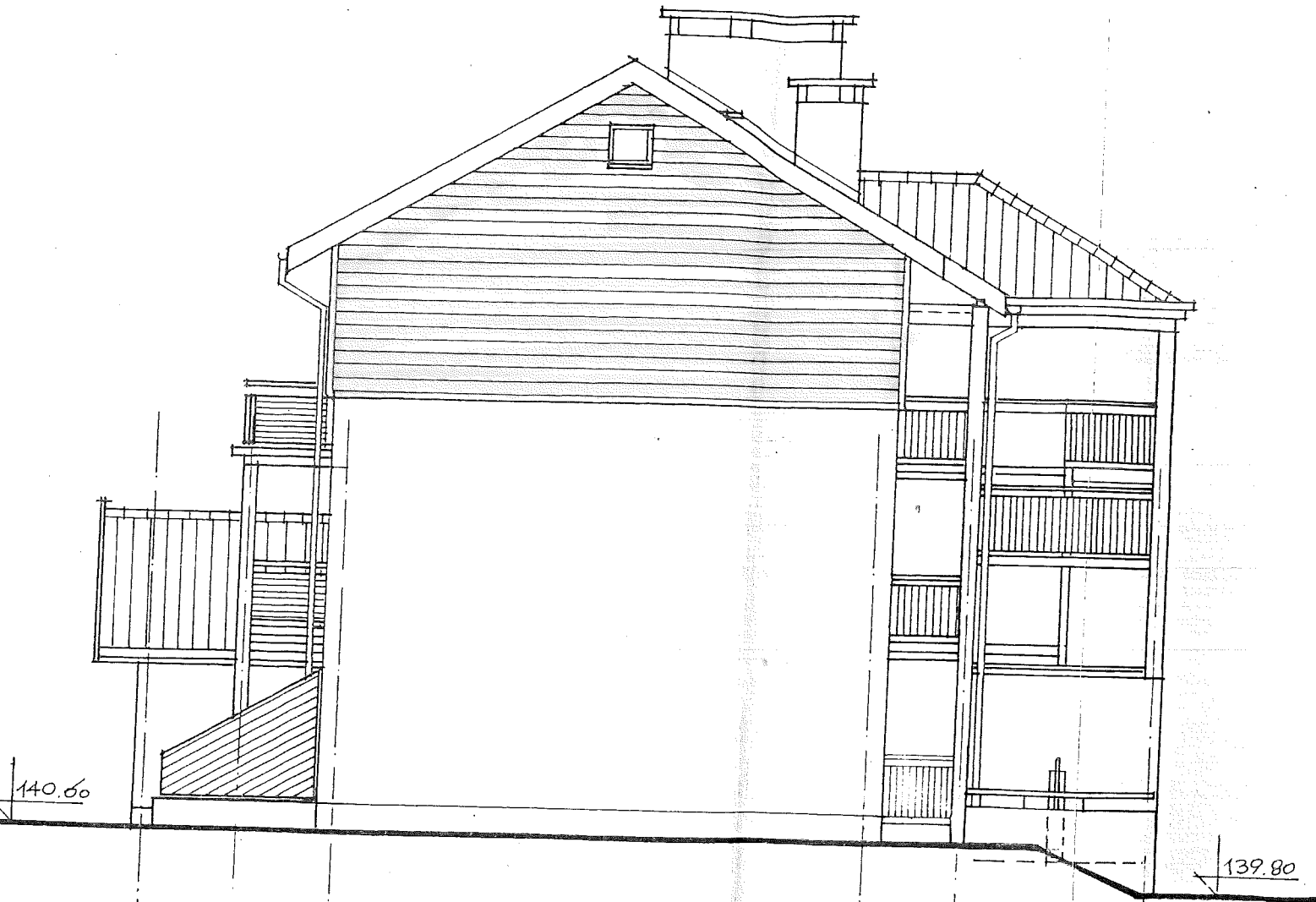
ELEWACJA PÓLNOCNA 1:100

- demontaż okiennic & drzwi na
elewacji i montaż wzdłuż
- pokrycie stropianu, ścian i
rozprawy fundamenty.

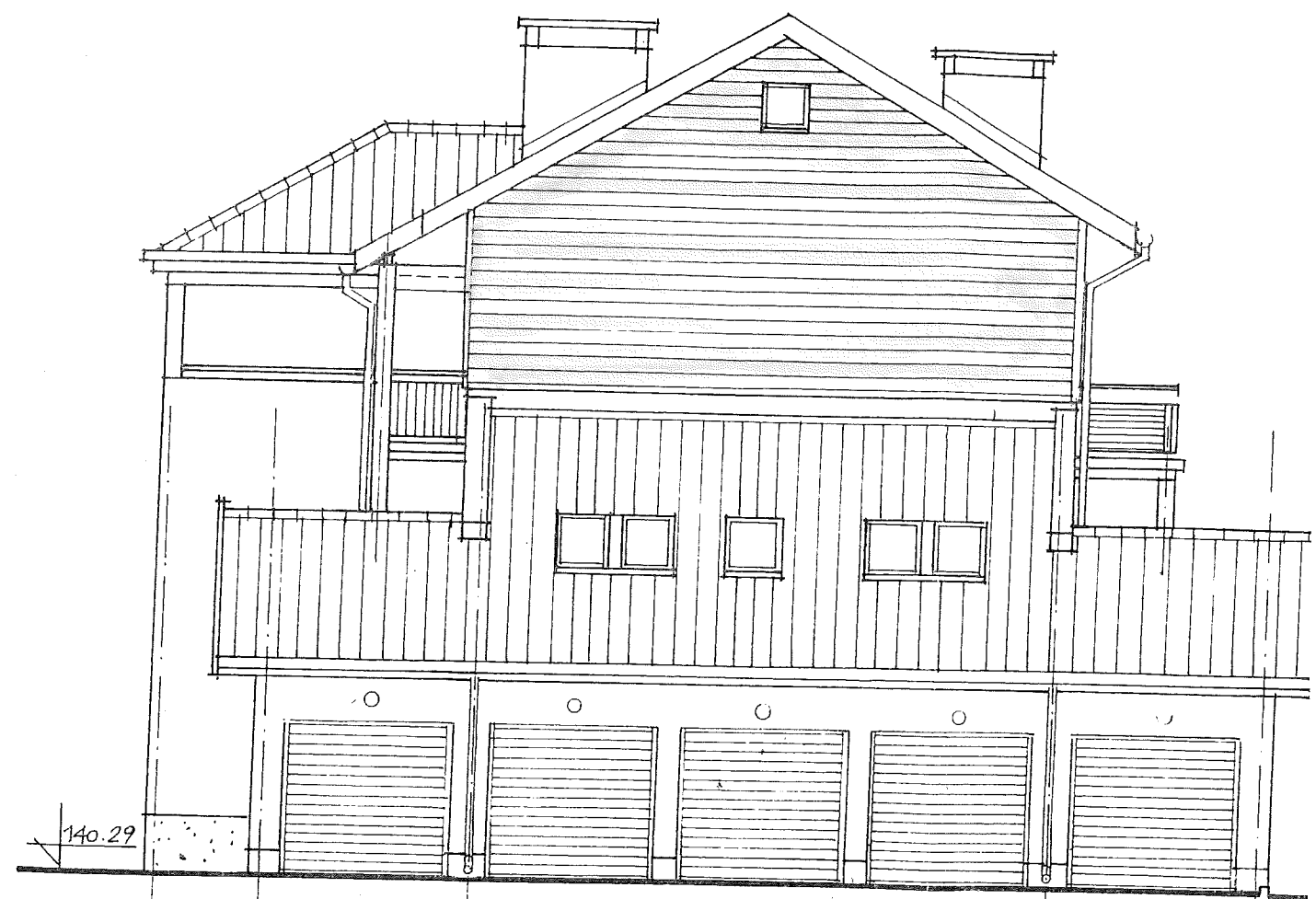


ELEWACJA POŁUDNIOWA 1:100

- demontaż okładzin z
desek na elewacji i usunięcie wełny
- położenie styropianu, siatki i
wypłaszczenie tynkami.



G F E D C A
 ELEWACJA WSCHODNIA 1:100



A B D E G
 ELEWACJA ZACHODNIA 1:100